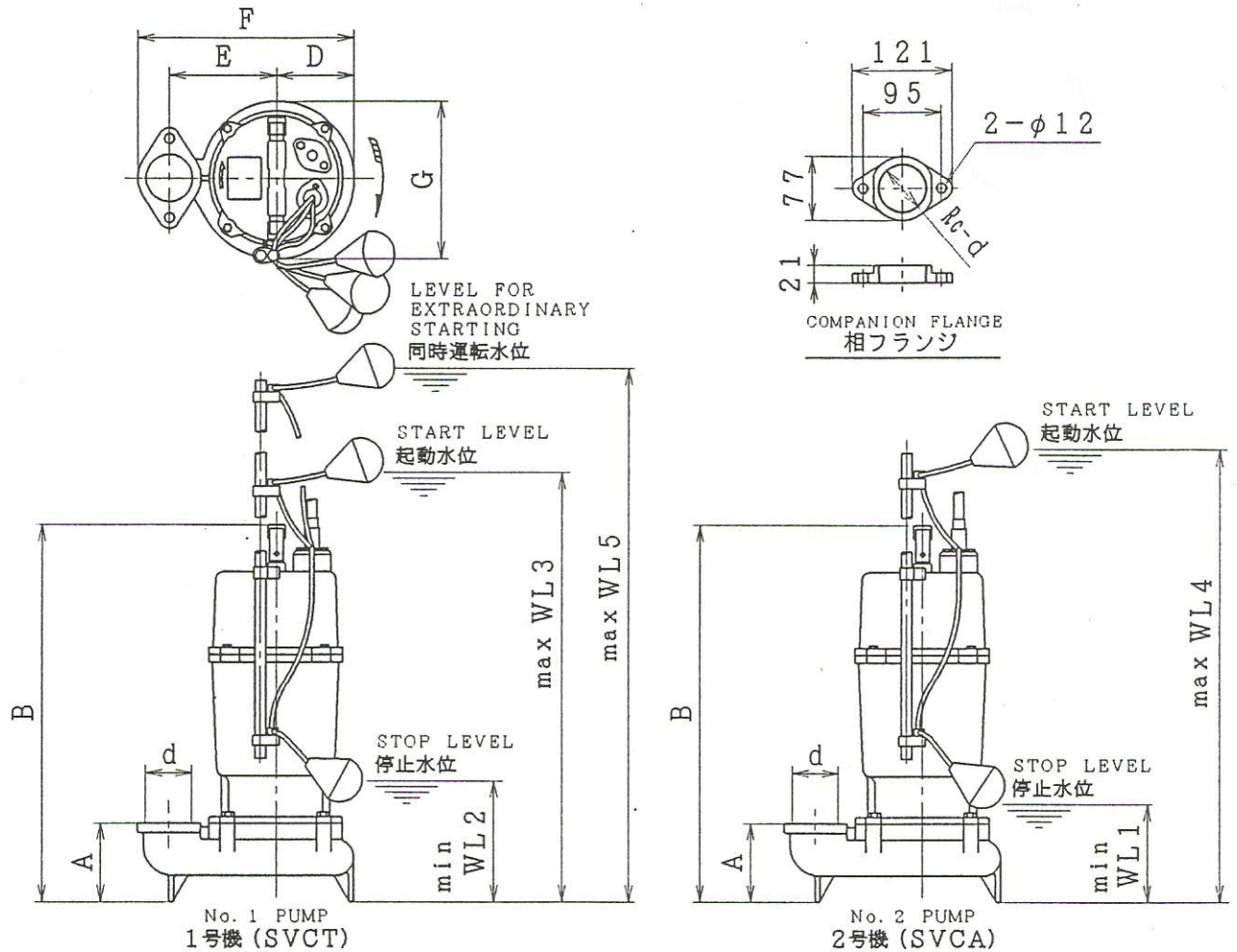


SVC型セミボルテックス水中ポンプ 外形寸法図

TYPE

機種: SVCT



MODEL 型式	SIZE 口径mm	OUT PUT 出力kW	PHASE 相φ	VOLTAGE 電圧V	φ d	A	B	D	E	F	G	WL1	WL2	WL3	WL4	WL5	MASS 概算質量kg
40SVCT-6.25S	40	0.25	1	100	1 $\frac{1}{2}$ "	85	394	77	110	226	154	100	150	690	790	990	17.0
40SVCT-6.25	40	0.25	3	200	1 $\frac{1}{2}$ "	85	394	77	110	226	154	100	150	690	790	990	16.5
50SVCT-6.25S	50	0.25	1	100	2"	102	411	77	110	226	154	120	170	710	810	1010	18.0
50SVCT-6.25	50	0.25	3	200	2"	102	411	77	110	226	154	120	170	710	810	1010	17.5
50SVCT-6.4S	50	0.4	1	100	2"	102	434	77	110	226	154	120	170	730	830	1030	21.0
50SVCT-6.4	50	0.4	3	200	2"	102	411	77	110	226	154	120	170	710	810	1010	18.5
50SVCT-6.75	50	0.75	3	200	2"	96	429	95	130	264	190	110	160	730	830	1030	23.0
50SVCT-61.5	50	1.5	3	200	2"	96	475	95	130	264	190	110	160	790	890	1090	28.0

1. SVCT型の場合の運転水位は、WL1<WL2<WL3<WL4<WL5となる様に設定し、各フロートの水位差を50mm以上取って下さい。

2. 質量は、1台あたりの質量です。

付 属 品 ACCESSORIES			
		概算質量	MASS kg

仕 様 SPEC.		電 動 機 仕 様 MOTOR SPEC.			
吐出量 CAPACITY		種 別 TYPE		極 数 POLE	2 P
全揚程 TOTAL HEAD		出 力 OUTPUT		周波数 FREQUENCY	60 Hz
(同期) 回転数 SPEED	rpm	相・電圧 PHASE & VOLTAGE	φ V	同期回転数 SYNCHRO. SPEED	3600 rpm
機器名称 ITEM NAME		機器番号 ITEM No.			
型 式 MODEL		数 量 QUANTITY			