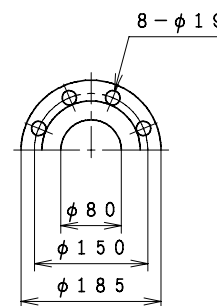
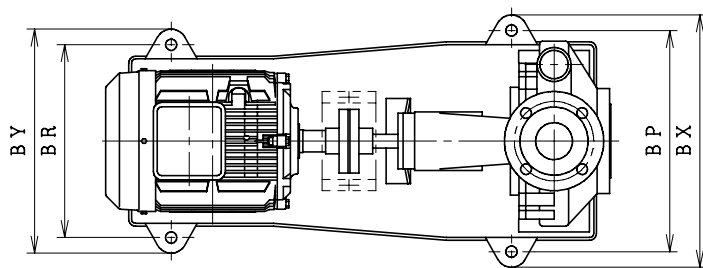


S J 4 型渦巻ポンプ外形寸法図

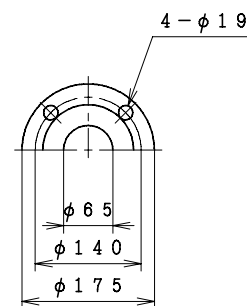
TYPE

機種：S J 4 - 8 0 × 6 5



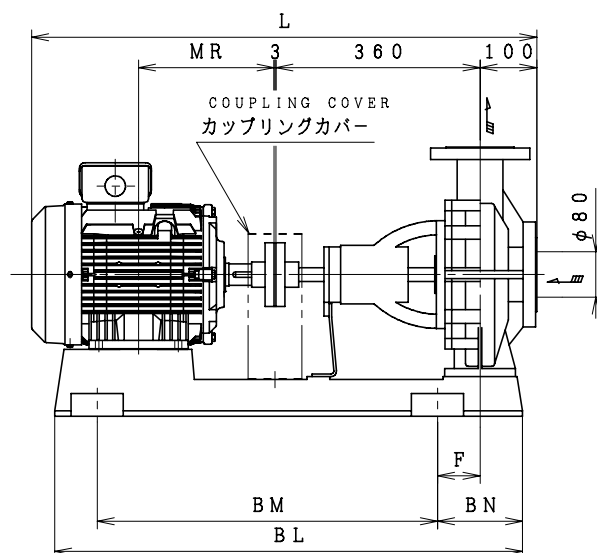
SUCTION FLANGE

吸込フランジ



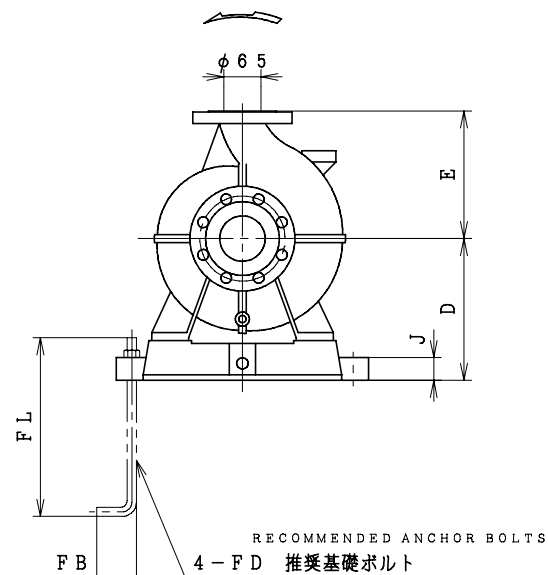
DISCHARGE FLANGE

吐出フランジ



ROTATION DIRECTION

回転方向



MODEL ポンプ型式	OUT PUT 出力 kW	D	E	F	J	L	MR	BL	BM	BN	BP	BR	BX	BY	FD	FL	FB	MASS 概算質量 kg
SJ4-80×65M62.2	2.2	215	200	40	30	819	193	740	480	115	335	265	380	310	M12	250	55	89
SJ4-80×65M63.7	3.7	215	200	55	30	835	200	740	540	130	335	290	380	335	M12	250	55	98
SJ4-80×65H63.7	3.7	235	225	55	30	835	200	740	540	130	375	295	420	340	M12	250	55	116
SJ4-80×65H65.5	5.5	250	225	75	40	891	239	825	600	150	390	340	445	395	M16	315	70	135

Flange size is conformed to JIS 10K regular type.
フランジ寸法はJIS 10K並形に準じています。

付 属 品 ACCESSORIES	
	概算質量 MASS kg

仕 様 SPEC.	電 動 機 仕 様 MOTOR SPEC.
吐出量 CAPACITY m^3/min	種 別 TYPE 全閉外扇形 (TEFC) 極 数 POLE 4 P
全揚程 TOTAL HEAD m	出 力 OUTPUT kW 周波数 FREQUENCY 60 Hz
(同期) 回転数 SPEED $1800 min^{-1}$	相・電圧 PHASE & VOLTAGE 3 φ V 同期回転数 SYNCHRO. SPEED $1800 min^{-1}$

機器名称 ITEM NAME	機器番号 ITEM No.
型 式 MODEL	数 量 QUANTITY