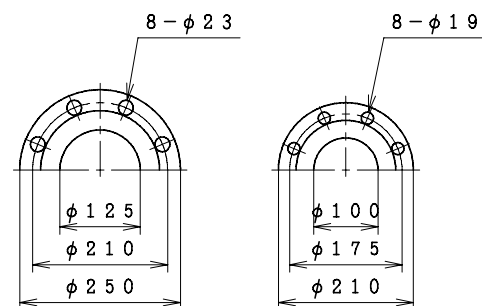
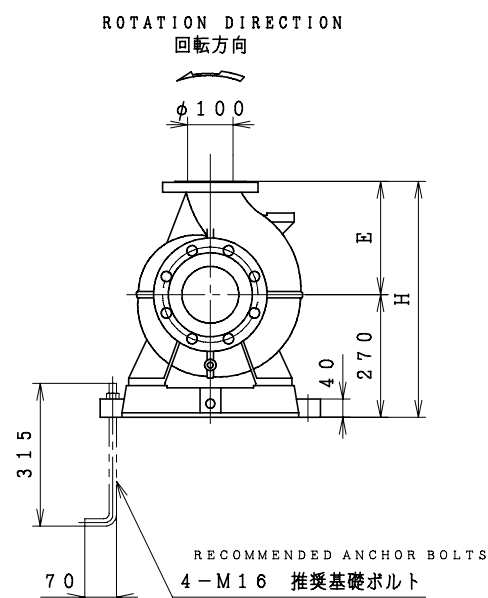
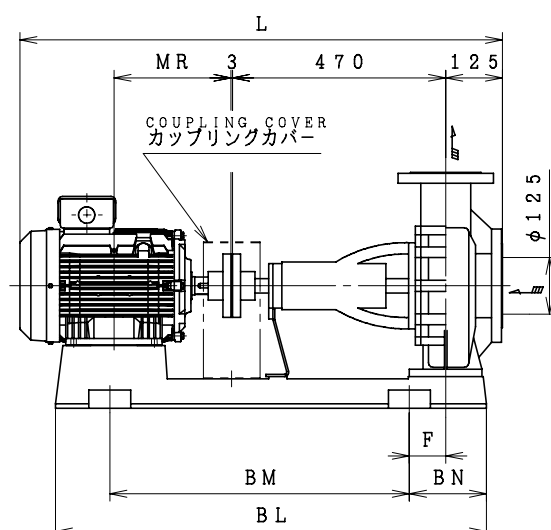


TYPE

Technical drawing of the pump assembly showing dimensions BY, BR, 430, and 485.



吐出フレンジ



MODEL ポンプ型式	OUT PUT 出力 k W	E	F	H	L	MR	BL	BM	BN	BR	BY	MASS 概算質量 k g
SJ4-125×100M63.7	3.7	250	60	520	970	200	870	600	150	310	365	141
SJ4-125×100M65.5	5.5	250	80	520	1026	239	950	660	170	340	395	156
SJ4-125×100H67.5	7.5	280	80	550	1064	258	950	660	170	340	395	165

Flange size is conformed to JIS 10K regular type.
フランジ寸法はJIS10K並形に準じています。

付 属 品	ACCESSORIES	
		概算質量 MASS kg

仕 様 SPEC.		電 動 機 仕 様 MOTOR SPEC.			
吐出量 CAPACITY	m ³ /min	種 別 TYPE	全閉外扇形 (TEFC)	極 数 POLE	4 P
全揚程 TOTAL HEAD	m	出 力 OUTPUT	kW	周波数 FREQUENCY	60 Hz
(同期) 回転数 SPEED	1800 min ⁻¹	相・電圧 PHASE & VOLTAGE	3 φ V	同期回転数 SYNCHRO. SPEED	1800 min ⁻¹

機器名称 ITEM NAME	機器番号 ITEM No.
型 式 MODEL	数 量 QUANTITY