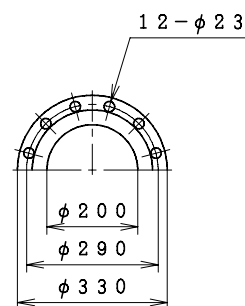
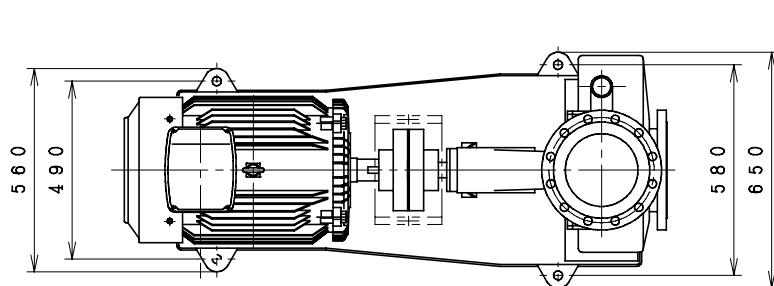
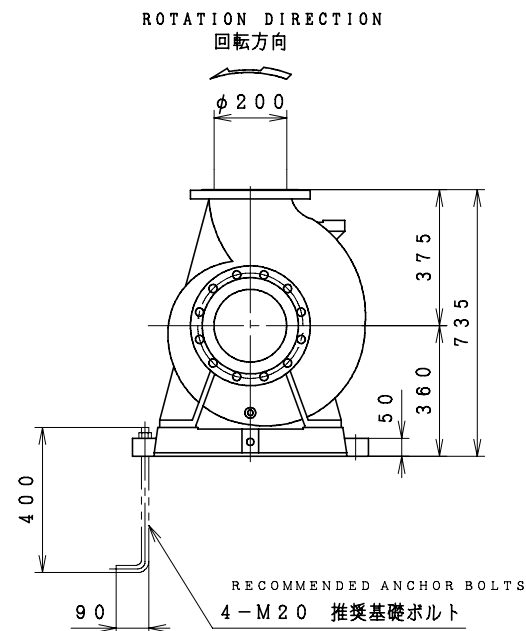
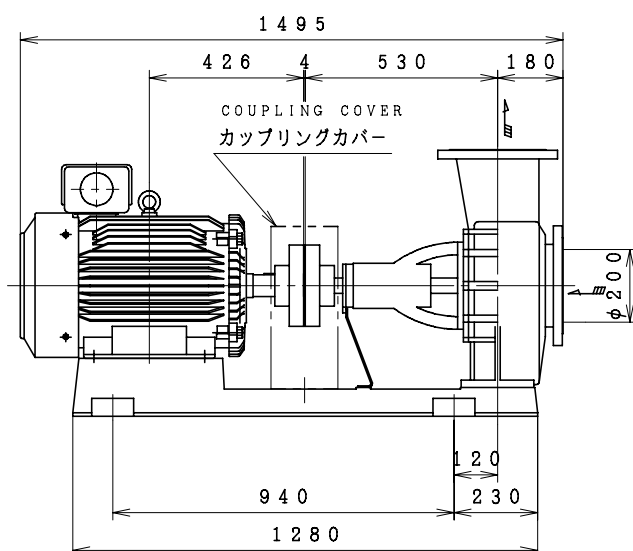


S J 4 型渦巻ポンプ外形寸法図

TYPE

機種: S J 4 - 200 × 200 H 637

FLANGE SIZE
フランジ寸法

Flange size is conformed to JIS 10K regular type.
フランジ寸法はJIS 10K並形に準じています。

付 属 品 ACCESSORIES	

概算質量 MASS 512 kg

仕 様 SPEC.		電 動 機 仕 様 MOTOR SPEC.			
吐出し量 CAPACITY	m ³ /min	種 別 TYPE	全閉外扇形 (TEFC)	極 数 POLE	4 P
全揚程 TOTAL HEAD	m	出 力 OUTPUT	37 kW	周波数 FREQUENCY	60 Hz
(同期) 回転数 SPEED	1800 min ⁻¹	相・電圧 PHASE & VOLTAGE	3 φ V	同期回転数 SYNCHRO. SPEED	1800 min ⁻¹
機器名称 ITEM NAME				機器番号 ITEM No.	
型 式 MODEL				数 量 QUANTITY	