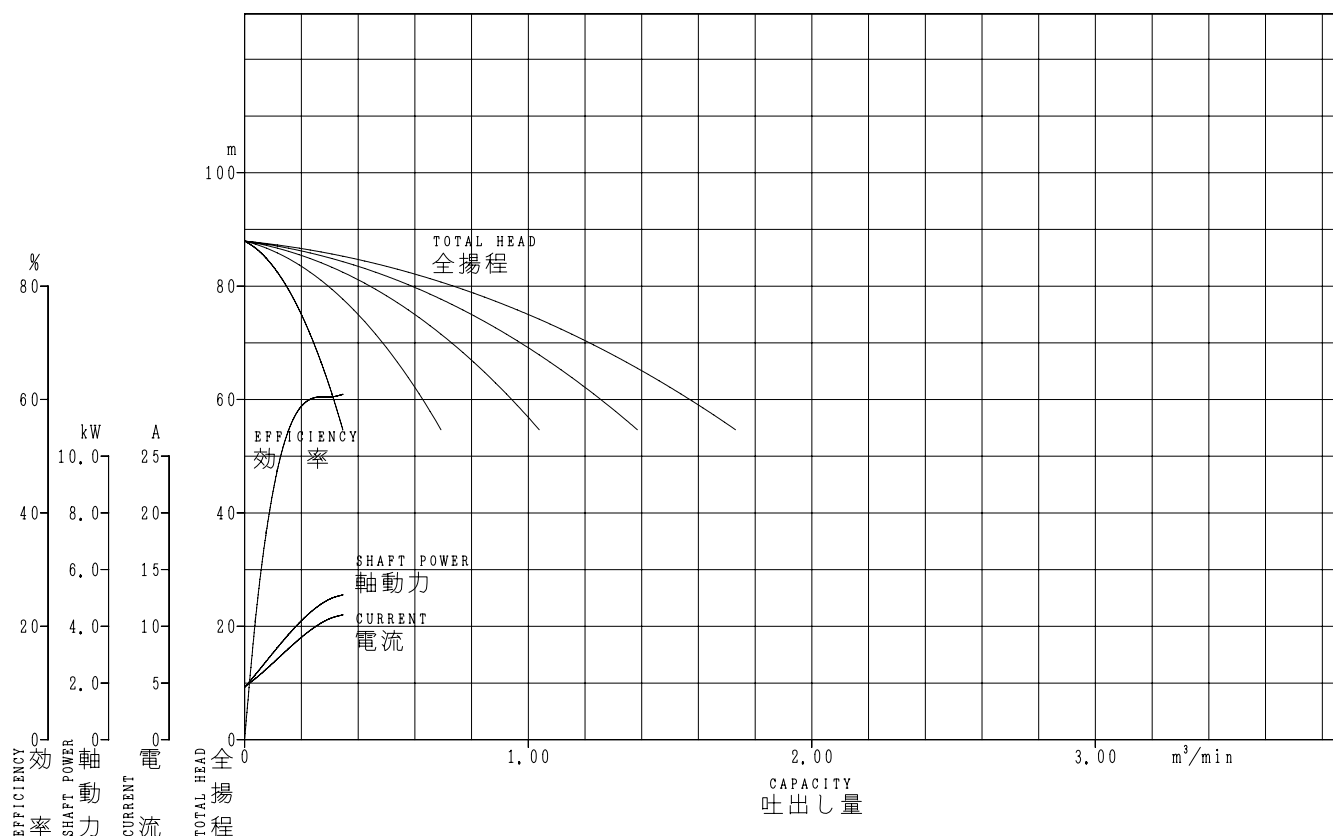


NX-VFC型インバータポンプ 特性曲線



番号	No.		1	2	3	4	5	6	7	8	9	10
ポンプ	吐出量	DISCHARGE	m ³ /min	0.00	0.09	0.15	0.20	0.25	0.29	0.34	—	—
	全揚程	TOTAL HEAD	m	87.9	84.3	80.0	75.3	69.6	63.1	54.9	—	—
	理論動力	WATER POWER	kW	0.00	1.22	1.92	2.41	2.79	3.03	3.08	—	—
	ポンプ効率	PUMP EFF.	%	0.0	42.2	52.3	57.8	60.7	61.6	60.3	—	—
電動機	電圧	VOLTAGE	V	380	380	380	380	380	380	380	—	—
	電流	CURRENT	A	4.7	6.4	8.0	9.0	9.9	10.6	11.0	—	—
	入力	INPUT	kW	2.36	3.52	4.44	5.02	5.52	5.92	6.15	—	—
	出力	OUTPUT	kW	1.85	2.88	3.68	4.17	4.59	4.93	5.12	—	—

備考	NOTE		承認者APPRO.	作成者DRAW.
			TAKAHASHI	WADA

ポンプ PUMP	仕様 吐出量 DISCHARGE	m ³ /min		性能 吐出量 DISCHARGE	m ³ /min	
	REQU. 全揚程 TOTAL HEAD	m		PERF'M. 全揚程 TOTAL HEAD	m	
	ポンプロ径 PUMP SIZE	40×100 mm	羽根径 IMP. DIA.	—— mm	同期回転数 SYNC. SPEED	3 5 4 0 min ⁻¹
電動機 MOTOR	型式 MODEL	IK-FCKLA21	出力 OUT PUT	5.5 kW	相・電圧 PHASE-VOLT.	3 Φ 380 V
	極数・周波数 POLE-FREQ.	2 P 50/60Hz	回転数 SPEED	—— min ⁻¹	電流 CURRENT	11.8 A
	製造者 MANUFACT.	TOSHIBA	——	——	電動機 CDMOTOR CD	11664

機器名称 ITEM NAME					機器番号 ITEM No.			
型 式 MODEL	NX-100VFC403-5.5G×5				数 量 QUANTITY			