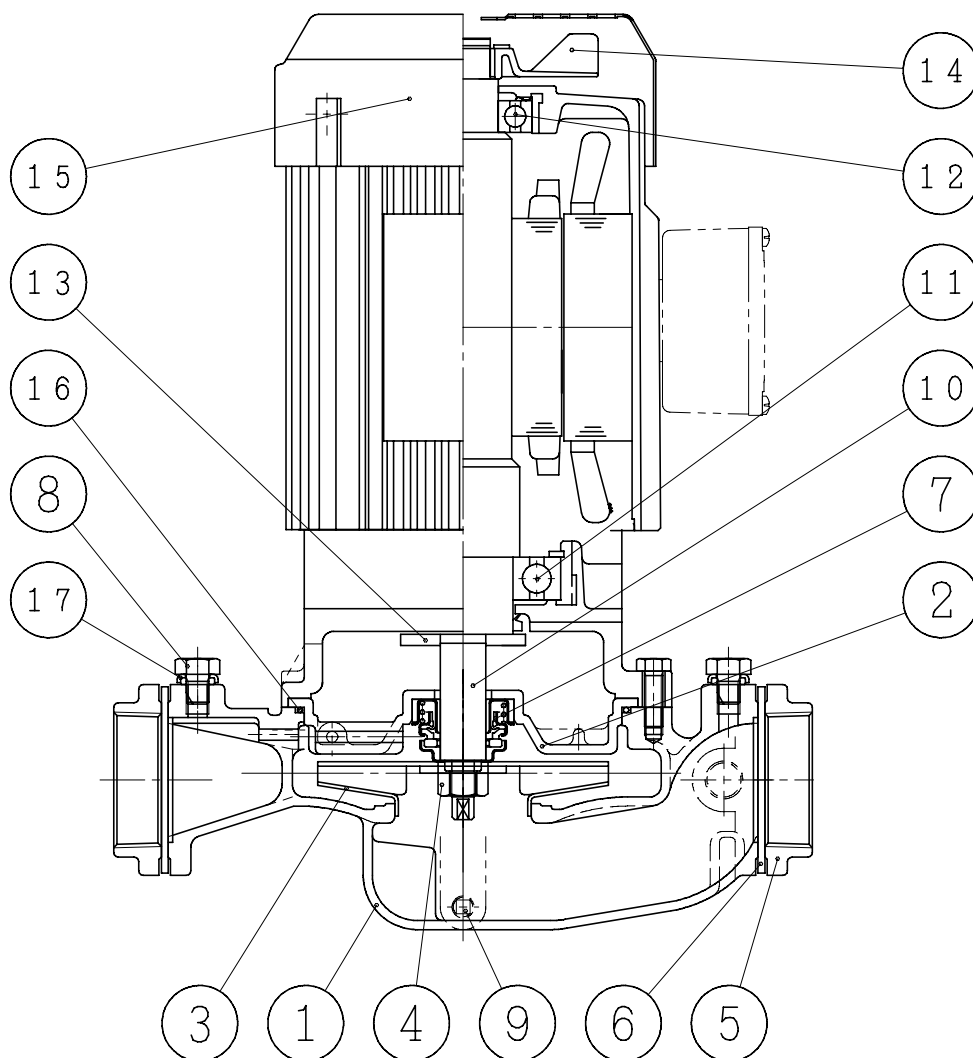


S L P 2 型ステンレス製アイラインポンプ内部構造図

TYPE

機 種 : S L P 2



No. 符号	PARTS DESCRIPTION 部 品 名	Q'TY 数量	MATERIAL 材 質	No. 符号	PARTS DESCRIPTION 部 品 名	Q'TY 数量	MATERIAL 材 質
1	ケーシング CASING	1	SCS13 STAINLESS STEEL CASTING	10	主 軸 SHAFT	1	SUS304 STAINLESS STEEL
2	ケーシングカバー CASING COVER	1	SCS13 STAINLESS STEEL CASTING	11	ボールベアリング BALL BEARING	1	SUJ2 BEARING STEEL
3	羽根車 IMPELLER	1	SUS304 STAINLESS STEEL or SCS13 STAINLESS STEEL CASTING	12	ボールベアリング BALL BEARING	1	SUJ2 BEARING STEEL
4	羽根車ナット IMPELLER NUT	1	SUS304 STAINLESS STEEL	13	水切りつば DEFLECTOR	1	NBR NBR/RUBBER
5	相フランジ COMPANION FLANGE	2	SCS13 STAINLESS STEEL CASTING	14	フ ァ ン FAN	1	SYNTHETIC RESIN
6	シートパッキン SHEET PACKING	2	合成繊維 SYNTHETIC FIBER	15	ファンカバー FAN COVER	1	SPCD STEEL
7	メカニカルシール MECHANICAL SEAL	1		16	Oリング O RING	1	NBR NBR/RUBBER
8	空気抜き栓 AIR VENT PLUG	2	SUS304 STAINLESS STEEL	17	シールワッシャー SEAL WASHER	2	SUS304 +NBR STAINLESS STEEL +NBR/RUBBER
9	ドレン栓 DRAIN PLUG	1	SUS304 STAINLESS STEEL				

適用型式 : SLP2三相 (SLP2-65、80を除く)

羽根車の材質: 25口径及び1.5kWの機種はSUS304、その他の機種はSCS13

機器名称 ITEM NAME		機器番号 ITEM No.	
型 式 MODEL		数 量 QUANTITY	