

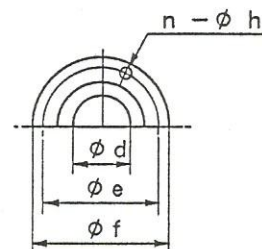
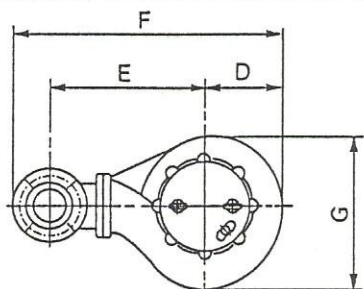
# Submersible Sewage and Drainage Pumps ASSEMBLY DRAWING

## B O 型 4 極汚物雑排水用水中ポンプ 外形寸法図

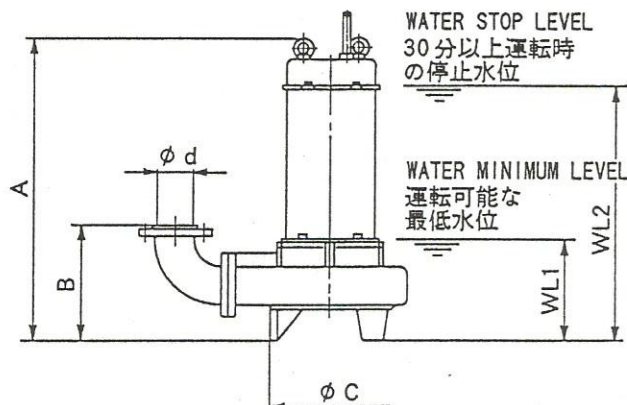
MODEL  
型 式 BO -

機 番 ITEM No.		口 径 SIZE	mm	
機 名 ITEM NAME		概算重量 WEIGHT	kg	台 数 QUANTITY

ポンプ仕様 PUMP SPEC.		電 動 機 仕 様 MOTOR SPEC.			
吐出し量 CAPACITY	m <sup>3</sup> /min	形 式 TYPE		極 数 POLE	4P
全揚程 TOTAL HEAD	m	出 力 OUT PUT	kW	周 波 数 FREQUENCY	60Hz
回転数 REVOLUTION	rpm	相・電圧 PHASE & VOLTAGE	3 φ V	同期回転数 SYNCHRO. SPEED	1800rpm



FLANGE SIZE  
フランジ寸法



FLANGE SIZE  
フランジ寸法表

呼称径 SIZE φ d	φ e	φ f	n - φ h
50	120	155	4 - φ 15
65	140	175	4 - φ 15
80	150	185	8 - φ 15
100	175	210	8 - φ 15

型 式 MODEL	口 径 SIZE d	出力 kW OUT PUT	ポン プ 寸 法 PUMP MEASURE							運 転 水 位 WATER LEVEL		概算重量 WEIGHT kg
			A	B	C	D	E	F	G	WL1	WL2	
50BO - 6.75	50	0.75	452	203	210	116	230	424	238	200	360	38
50BO - 61.5	50	1.5	467	206	260	137	250	464	273	200	370	47
65BO - 61.5	65	1.5	487	216	250	141	260	489	282	200	390	50
65BO - 62.2	65	2.2	558	231	280	151	280	519	311	200	460	61
65BO - 63.7	65	3.7	605	231	280	151	280	519	311	200	510	68
80BO - 61.5	80	1.5	497	226	250	147	305	545	294	200	400	53
80BO - 62.2	80	2.2	558	226	280	154	315	562	314	200	460	67
80BO - 63.7	80	3.7	605	226	280	154	315	562	314	200	510	74
80BO - 65.5	80	5.5	800	253	300	170	335	598	339	350	710	155
100BO - 63.7	100	3.7	625	288	280	170	315	590	337	200	530	80
100BO - 65.5	100	5.5	818	310	300	171	310	586	341	350	720	159
100BO - 67.5	100	7.5	818	310	300	171	310	586	341	350	720	172
100BO - 611	100	11	990	455	407	199	350	654	398	450	900	252
100BO - 615	100	15	1020	455	407	199	350	654	398	450	930	266
100BO - 618	100	18.5	1144	482	400	213	370	688	426	450	1030	292
100BO - 622	100	22	1184	482	400	213	370	688	426	450	1070	307

フランジ寸法は JIS10kgf/cm<sup>2</sup>薄形に準じています。

付 属 品 ACCESSORIES	
ケーブル 10m CABLE	
相フランジ COMPANION FLANGE	