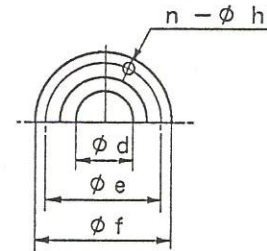
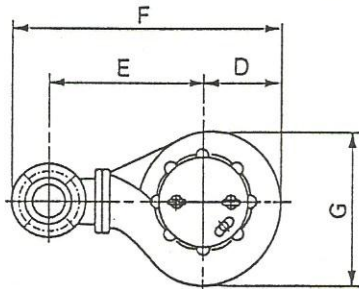


# Submersible Sewage and Drainage Pumps ASSEMBLY DRAWING B O 型 4 極汚物雑排水用 水中ポンプ 外形寸法図

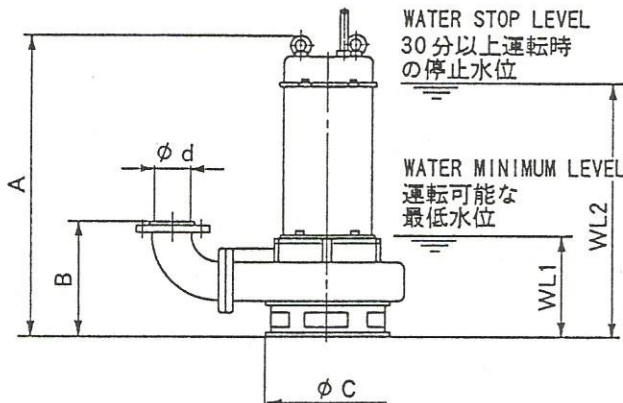
MODEL  
型 式 BO -

機 番 ITEM No.		口 径 SIZE	mm		
機 名 ITEM NAME		概算重量 WEIGHT	kg	台 数 QUANTITY	

ポンプ仕様 PUMP SPEC.		電 動 機 仕 様 MOTOR SPEC.			
吐出し量 CAPACITY	m <sup>3</sup> /min	形 式 TYPE		極 数 POLE	4P
全揚程 TOTAL HEAD	m	出 力 OUT PUT	kW	周 波 数 FREQUENCY	60Hz
回 転 数 REVOLUTION	rpm	相・電圧 PHASE & VOLTAGE	3 φ V	同期回転数 SYNCHRO. SPEED	1800rpm



FLANGE SIZE  
フランジ寸法



FLANGE SIZE  
フランジ寸法表

呼称径 SIZE φ d	φ e	φ f	n - φ h
125	210	250	8 - φ 19
150	240	280	8 - φ 19
200	290	330	12 - φ 19

型 式 MODEL	口 径 SIZE d	出力 kW OUT PUT	ポ ン プ 寸 法 PUMP MEASURE							運 転 水 位 WATER LEVEL		概算重量 WEIGHT kg
			A	B	C	D	E	F	G	WL1	WL2	
125BO - 65.5	125	5.5	818	310	300	171	340	636	341	350	720	164
125BO - 67.5	125	7.5	818	310	300	171	340	636	341	350	720	177
125BO - 611	125	11	990	455	407	199	380	704	398	450	900	257
125BO - 615	125	15	1020	455	407	199	380	704	398	450	930	271
125BO - 618	125	18.5	1144	482	400	213	400	738	426	450	1030	297
125BO - 622	125	22	1184	482	400	213	400	738	426	450	1070	312
150BO - 65.5	150	5.5	983	558	356	212	480	832	418	470	890	170
150BO - 67.5	150	7.5	983	558	356	212	480	832	418	470	890	183
150BO - 611	150	11	1030	542	400	206	450	796	413	470	940	257
150BO - 615	150	15	1060	542	400	206	450	796	413	470	970	260
150BO - 618	150	18.5	1157	542	400	219	480	839	435	470	1040	298
150BO - 622	150	22	1197	542	400	219	480	839	435	470	1080	316
200BO - 67.5	200	7.5	989	603	356	223	510	898	443	470	890	189
200BO - 611	200	11	1027	591	400	234	530	929	464	470	930	264
200BO - 615	200	15	1057	591	400	234	530	929	464	470	960	268
200BO - 618	200	18.5	1154	591	400	246	500	911	490	470	1040	303
200BO - 622	200	22	1194	591	400	246	500	911	490	470	1080	324

フランジ寸法は JIS10kgf/cm<sup>2</sup>薄形に準じています。

付 属 品 ACCESSORIES	
ケーブル 10m CABLE	
相フランジ COMPANION FLANGE	