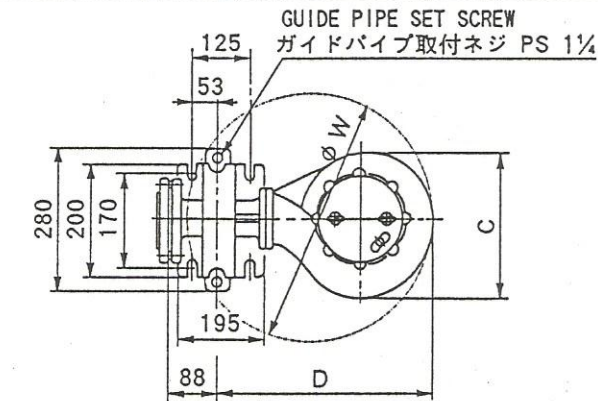


Submersible Sewage and Drainage Pumps ASSEMBLY
DRAWING
B O - C 型 4 極汚物雑排水用 水中ポンプ 外形寸法図

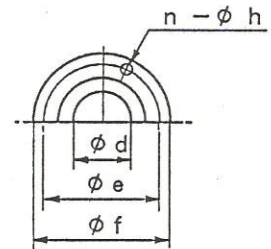
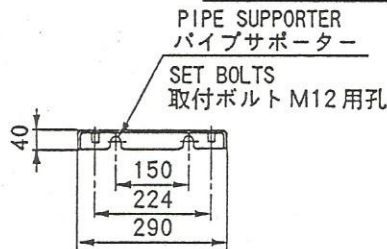
MODEL
型 式 BO -

機 番 ITEM No.		口 径 SIZE	mm	
機 名 ITEM NAME		概算重量 WEIGHT	kg	台 数 QUANTITY

ポンプ仕様 PUMP SPEC.		電 動 機 仕 様 MOTOR SPEC.			
吐出し量 CAPACITY	m ³ /min	形 式 TYPE		極 数 POLE	4P
全揚程 TOTAL HEAD	m	出 力 OUT PUT	kW	周波数 FREQUENCY	60Hz
回転数 REVOLUTION	rpm	相・電圧 PHASE & VOLTAGE	3 φ V	同期回転数 SYNCHRO. SPEED	1800rpm



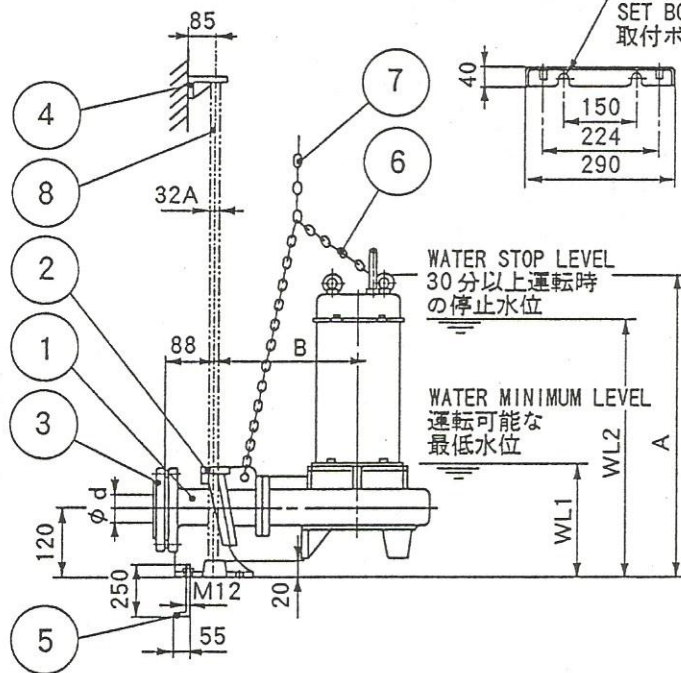
番号 No.	部 品 名 PART NAME	材 質 MATERIAL	個 数 Q'TY
1	吐 出 管 DISCHARGE PIPE	FC20	1
2	スライディングガイド SLIDING GUIDE	FCD45	1
3	相 フ ラ ン ジ COMPANION FLANGE	FC20	1
4	パイプサポーター PIPE SUPPORTER	FCD45	1
5	基 礎 ボ ル ト ANCHOR BOLT	SS41	4
6	バ ラ ン ス チ ェ ー ン BALANCE CHAIN	SS41	1
7	吊 リ チ ェ ー ン HANGING CHAIN	SS41	6m
8	ガ イ ド パ イ プ GUIDE PIPE	SGPW	2



FLANGE SIZE
フランジ寸法

FLANGE SIZE
フランジ寸法表

呼称径 SIZE φ d	φ e	φ f	n - φ h
65	140	175	4 - φ 15
80	150	185	8 - φ 15



型 式 MODEL	口 径 SIZE φ d	出力 kW OUT PUT	ポンプ寸法 PUMP MEASURE				運 転 水 位 WATER LEVEL		最大径 MAX W	吊 上 重 量 WEIGHT kg
65BO - 61.5 - C	65	1.5	511	263	282	404	WL1	WL2	471	50
65BO - 62.2 - C	65	2.2	567	283	311	434	200	470	500	61
65BO - 63.7 - C	65	3.7	614	283	311	434	200	520	500	68
80BO - 61.5 - C	80	1.5	506	273	294	420	200	410	486	53
80BO - 62.2 - C	80	2.2	567	283	314	437	200	470	502	67
80BO - 63.7 - C	80	3.7	614	283	314	437	200	520	502	74

フランジ寸法は JIS10kgf/cm²薄形に準じています。

付 属 品 ACCESSORIES	
ケーブル 10m CABLE	
着脱装置 (1~7) FIXTURE	

TERAL KYOKUTO INC.
株式会社 テラルキョクトウ

No. R4000048