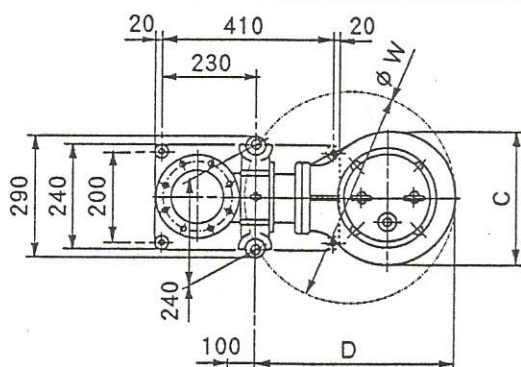


Submersible Sewage and Drainage Pumps ASSEMBLY DRAWING BO-S型4極汚物雑排水用水中ポンプ外形寸法図

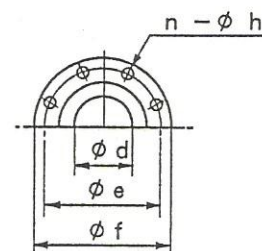
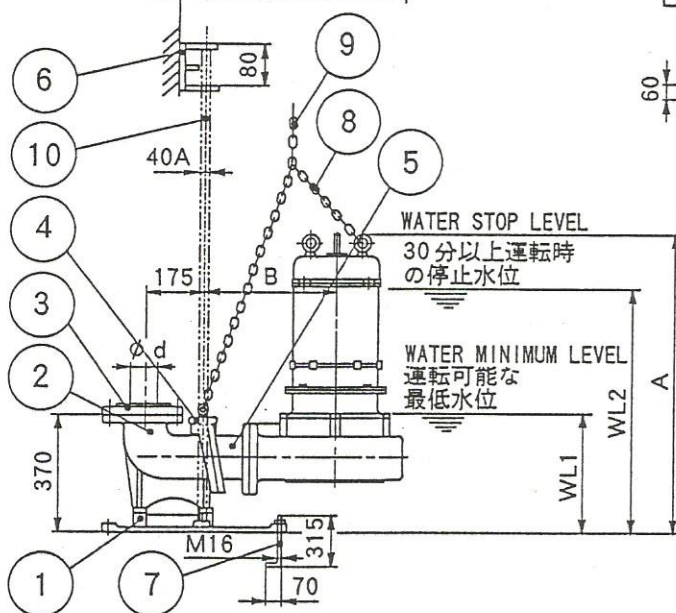
MODEL
型式 BO-

機 番 ITEM No.		口 径 SIZE	mm		
機 名 ITEM NAME		概算重量 WEIGHT	kg	台 数 QUANTITY	

ポンプ仕様 PUMP SPEC.		電 動 機 仕 様 MOTOR SPEC.			
吐出し量 CAPACITY	m ³ /min	形 式 TYPE		極 数 POLE	4P
全揚程 TOTAL HEAD	m	出 力 OUT PUT	kW	周 波 数 FREQUENCY	60Hz
回転数 REVOLUTION	rpm	相・電圧 PHASE & VOLTAGE	3 φ V	同期回転数 SYNCHRO. SPEED	1800rpm



番号 No.	部 品 名 PART NAME	材 質 MATERIAL	個 数 Q'TY
1	支 エ 台 SUPPORTER BASE	FC20	1
2	吐 出 エ ル ボ DISCHARGE ELBOW	FC20	1
3	相 フ ラ ン ジ COMPANION FLANGE	FC20	1
4	スライディングガイド SLIDING GUIDE	FCD45	1
5	テーパフランジ TAPER FLANGE	FCD45	1
6	パイプサポーター PIPE SUPPORTER	SS41	1
7	基 礎 ボ ル ト ANCHOR BOLT	SS41	4
8	バランスチェーン BALANCE CHAIN	SS41	1
9	吊 リ チ ェ ー ン HANGING CHAIN	SS41	6m
10	ガ イ ド パ イ プ GUIDE PIPE	SGPW	2



FLANGE SIZE
フランジ寸法

FLANGE SIZE
フランジ寸法表

呼称径 SIZE φ d	φ e	φ f	n - φ h
100	175	210	8 - φ 15
125	210	250	8 - φ 19

型 式 MODEL	口 径 SIZE φ d	出力 kW OUT PUT	ポ ン プ 寸 法 PUMP MEASURE				運 転 水 位 WATER LEVEL		最大径 MAX W	吊上重量 WEIGHT kg
			A	B	C	D	WL1	WL2		
100BO-611-S	100	11	935	385	398	584	400	840	681	252
100BO-615-S	100	15	965	385	398	584	400	870	681	266
100BO-618-S	100	18.5	1062	405	426	618	400	950	714	292
100BO-622-S	100	22	1102	405	426	618	400	990	714	307
125BO-65.5-S	125	5.5	908	345	341	516	450	810	616	164
125BO-67.5-S	125	7.5	908	345	341	516	450	810	616	177
125BO-611-S	125	11	935	385	398	584	400	840	681	257
125BO-615-S	125	15	965	385	398	584	400	870	681	271
125BO-618-S	125	18.5	1062	405	426	618	400	950	714	297
125BO-622-S	125	22	1102	405	426	618	400	990	714	312

フランジ寸法は JIS10kgf/cm²薄形に準じています。

付 属 品 ACCESSORIES	
ケーブル 10m CABLE	
着脱装置 (1~9) FIXTURE	
