

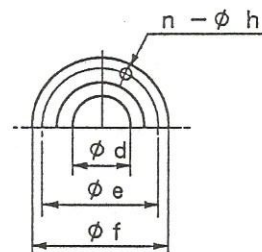
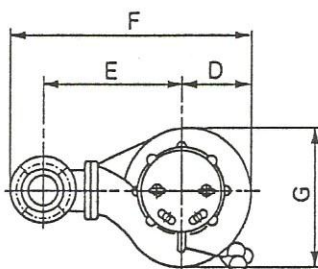
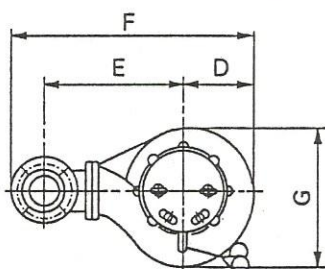
Submersible Sewage and Drainage Pumps ASSEMBLY DRAWING

BOA (T) 型 4 極汚物雑排水用 水中ポンプ 外形寸法図

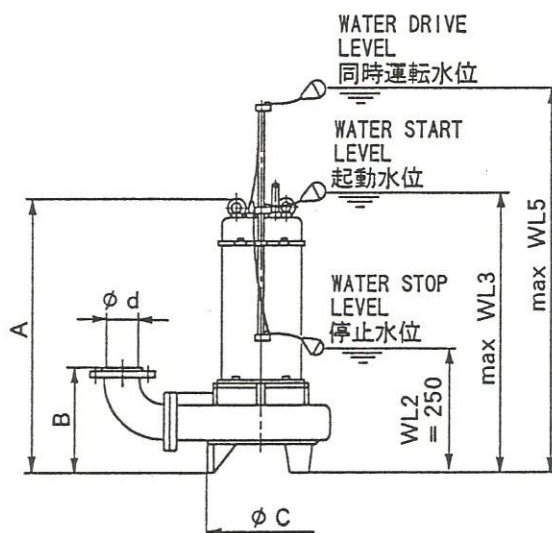
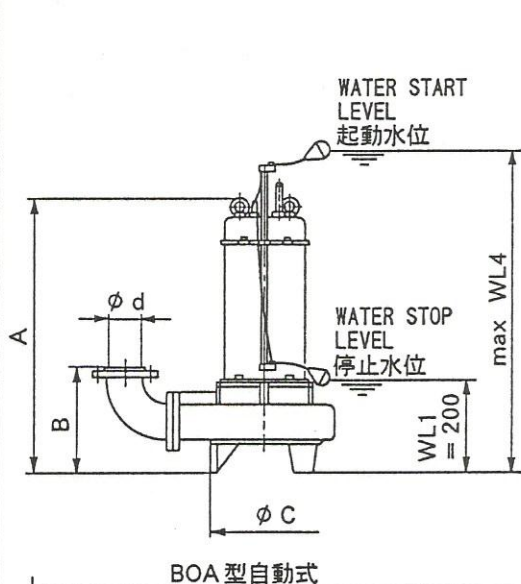
MODEL
型 式 BOA (T) -

機 番 ITEM No.		口 径 SIZE	mm		
機 名 ITEM NAME		概算重量 WEIGHT	kg	台 数 QUANTITY	

ポンプ仕様 PUMP SPEC.		電 動 機 仕 様 MOTOR SPEC.			
吐 出 量 CAPACITY	m ³ /min	形 式 TYPE		極 数 POLE	4P
全 揚 程 TOTAL HEAD	m	出 力 OUT PUT	kW	周 波 数 FREQUENCY	60Hz
回 転 数 REVOLUTION	rpm	相・電 圧 PHASE & VOLTAGE	3 φ V	同 期 回 転 数 SYNCHRO. SPEED	1800rpm



FLANGE SIZE
フランジ寸法



FLANGE SIZE
フランジ寸法表

呼称径 SIZE φ d	φ e	φ f	n - φ h
50	120	155	4 - φ 15
65	140	175	4 - φ 15
80	150	185	8 - φ 15

BOA 型自動式

BOT 型自動交互並列運転

型 式 MODEL	口 径 SIZE d	出力 kW OUT PUT	ボ ン プ 寸 法 PUMP MEASURE							運 転 水 位 WATER LEVEL			概算重量 WEIGHT kg
			A	B	C	D	E	F	G	WL3	WL4	WL5	
50BOA (T) - 6.75	50	0.75	497	203	210	116	230	424	238	1290	1390	1690	40
50BOA (T) - 61.5	50	1.5	552	206	260	137	250	464	273	1350	1450	1750	49
65BOA (T) - 61.5	65	1.5	572	216	250	141	260	489	282	1370	1470	1770	52
80BOA (T) - 61.5	80	1.5	589	226	250	147	305	545	294	1380	1480	1780	55

- ※ 1. BOT 型の場合の運転水位は、WL1 < WL2 < WL3 < WL4 < WL5 となる様に設定し、各フロートの水位差を 50mm 以上にとって下さい。
2. 概算重量は、ポンプ 1 台あたりの重量です。
3. フランジ寸法は JIS10kgf/cm² 薄形に準じています。

付 属 品 ACCESSORIES	
ケーブル 10m CABLE	
相フランジ COMPANION FLANGE	