

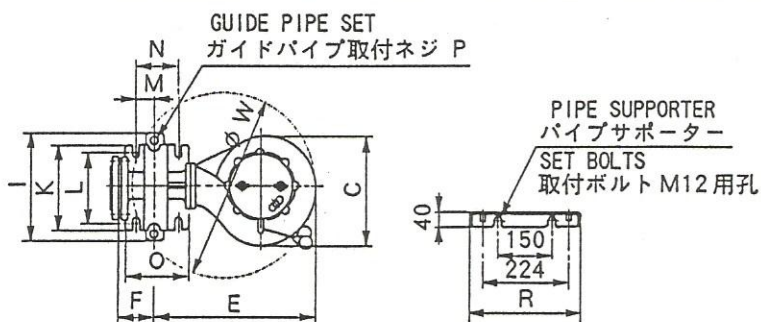
Submersible Sewage and Drainage Pumps<sup>ASSEMBLY</sup>  
B O A (T) - C 型 4 極汚物雑排水用 水中ポンプ 外形寸法図<sup>DRAWING</sup>

MODEL

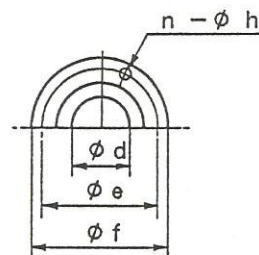
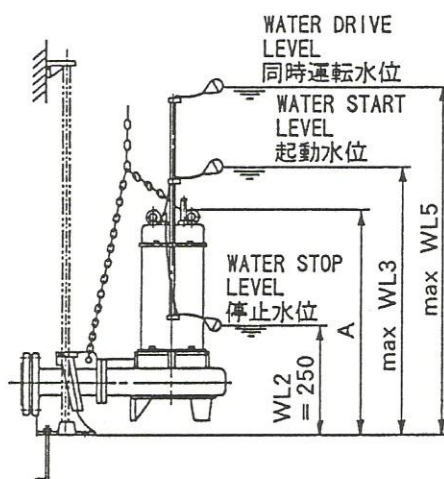
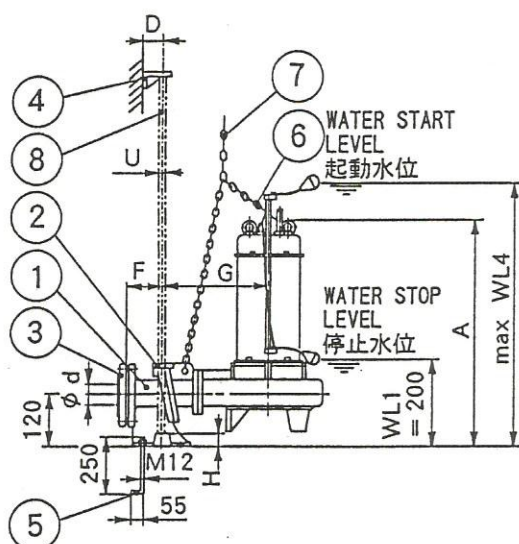
型 式 BOA (T) -

|     |           |  |         |        |    |              |
|-----|-----------|--|---------|--------|----|--------------|
| 機 番 | ITEM No.  |  | 口 径     | SIZE   | mm |              |
| 機 名 | ITEM NAME |  | 概 算 重 量 | WEIGHT | kg | 台 数 QUANTITY |

| ポンプ仕様 PUMP SPEC. |                     | 電 動 機 仕 様 MOTOR SPEC. |       |                      |         |
|------------------|---------------------|-----------------------|-------|----------------------|---------|
| 吐出し量 CAPACITY    | m <sup>3</sup> /min | 形 式 TYPE              |       | 極 数 POLE             | 4P      |
| 全揚程 TOTAL HEAD   | m                   | 出 力 OUT PUT           | kW    | 周 波 数 FREQUENCY      | 60Hz    |
| 回 転 数 REVOLUTION | rpm                 | 相・電 圧 PHASE & VOLTAGE | 3 φ V | 同期回転数 SYNCHRO. SPEED | 1800rpm |



| 番号<br>No. | 部 品 名<br>PART NAME | 材 質<br>MATERIAL  | 個数<br>Q'TY |    |
|-----------|--------------------|------------------|------------|----|
| 1         | 吐 出 管              | DISCHARGE PIPE   | FC20       | 1  |
| 2         | スライディングガイド         | SLIDING GUIDE    | FCD45      | 1  |
| 3         | 相 フ ラ ン ジ          | COMPANION FLANGE | FC20       | 1  |
| 4         | パイプサポーター           | PIPE SUPPORTER   | FCD45      | 1  |
| 5         | 基 礎 ボ ル ト          | ANCHOR BOLT      | SS41       | 4  |
| 6         | バランスチェーン           | BALANCE CHAIN    | SS41       | 1  |
| 7         | 吊 リ チ ェ ー ン        | HANGING CHAIN    | SS41       | 6m |
| 8         | ガイドパイプ             | GUIDE PIPE       | SGPW       | 2  |



FLANGE SIZE  
フランジ寸法

FLANGE SIZE  
フランジ寸法表

| 呼称径<br>SIZE | $\phi e$ | $\phi f$ | $n - \phi h$  |
|-------------|----------|----------|---------------|
| $\phi d$    |          |          |               |
| 50          | 120      | 155      | $4 - \phi 15$ |
| 65          | 140      | 175      | $4 - \phi 15$ |
| 80          | 150      | 185      | $8 - \phi 15$ |

BOA - C型自動式

BOT - C型自動交互並列運轉

| 型 式<br>MODEL    | 口径<br>SIZE | 出力 kW<br>OUT PUT | ポンプ寸法<br>PUMP MEASURE |     |    |     |    |     |     |    | 着脱装置寸法<br>FIXTURE |     |     |    |     |     |       |     |     | 運転水位<br>WATER LEVEL |      |      | 吊上重量<br>WEIGHT kg |
|-----------------|------------|------------------|-----------------------|-----|----|-----|----|-----|-----|----|-------------------|-----|-----|----|-----|-----|-------|-----|-----|---------------------|------|------|-------------------|
|                 | φ d        |                  | A                     | C   | D  | E   | F  | G   | W   | H  | I                 | K   | L   | M  | N   | O   | P     | R   | U   | WL3                 | WL4  | WL5  |                   |
| 50BOA(T)－6.75－C | 50         | 0.75             | 535                   | 238 | 75 | 348 | 84 | 232 | 410 | 20 | 275               | 160 | 130 | 51 | 115 | 170 | PS1   | 280 | 25A | 1330                | 1430 | 1730 | 40                |
| 50BOA(T)－61.5－C | 50         | 1.5              | 586                   | 275 | 75 | 399 | 84 | 252 | 448 | 20 | 275               | 160 | 130 | 51 | 115 | 170 | PS1   | 280 | 25A | 1380                | 1480 | 1780 | 49                |
| 65BOA(T)－61.5－C | 65         | 1.5              | 596                   | 282 | 85 | 404 | 88 | 263 | 471 | 25 | 280               | 200 | 170 | 53 | 125 | 195 | PS1 ¼ | 290 | 32A | 1390                | 1490 | 1790 | 52                |
| 80BOA(T)－61.5－C | 80         | 1.5              | 599                   | 294 | 85 | 420 | 88 | 273 | 486 | 25 | 280               | 200 | 170 | 53 | 125 | 195 | PS1 ¼ | 290 | 32A | 1390                | 1490 | 1790 | 55                |

- ※ 1. BOT 型の場合の運転水位は、 $WL1 < WL2 < WL3 < WL4 < WL5$  となる様に設定し、各フロートの水位差を 50mm 以上に取って下さい。
2. 概算重量は、ポンプ 1 台あたりの重量です。
3. フランジ寸法は JIS10kgf/cm<sup>2</sup> 薄形に準じています。

|                    |  |
|--------------------|--|
| 付 属 品 ACCESSORIES  |  |
| ケーブル 10m CABLE     |  |
| 着脱装置 (1~7) FIXTURE |  |
|                    |  |
|                    |  |