

# Submersible Cutter Pumps ASSEMBLY DRAWING

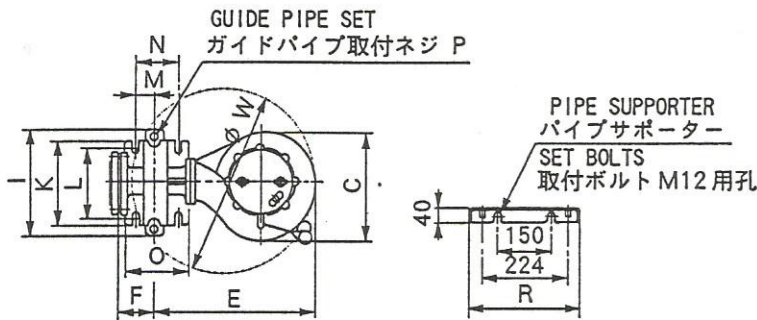
## KOA(T)-C型カッター付水中汚物ポンプ外形寸法図

MODEL

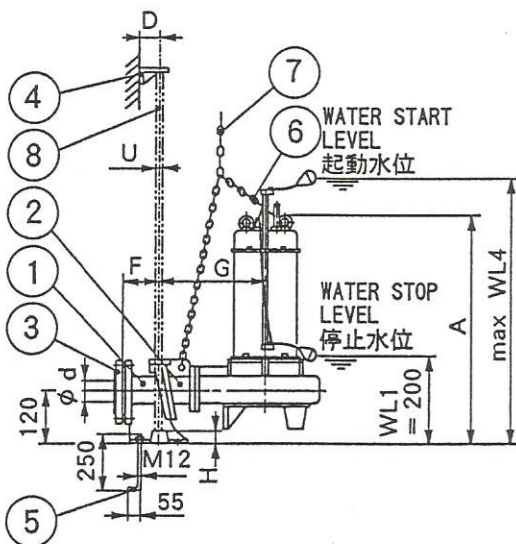
型式 KOA(T) -

機 番 ITEM No.		口 径 SIZE	mm	
機 名 ITEM NAME		概算重量 WEIGHT	kg	台 数 QUANTITY

ポンプ仕様 PUMP SPEC.		電 動 機 仕 様 MOTOR SPEC.			
吐出し量 CAPACITY	m <sup>3</sup> /min	形 式 TYPE		極 数 POLE	4P
全揚程 TOTAL HEAD	m	出 力 OUT PUT	kW	周 波 数 FREQUENCY	60Hz
回転数 REVOLUTION	rpm	相・電圧 PHASE & VOLTAGE	3 φ V	同期回転数 SYNCHRO. SPEED	1800rpm

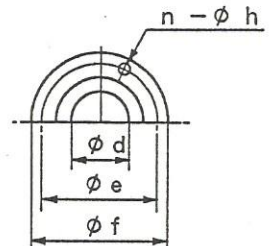
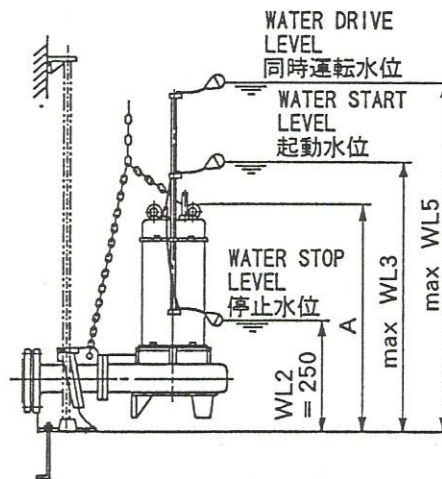


番号 No.	部 品 名 PART NAME	材 質 MATERIAL	個 数 Q'TY
1	吐 出 管 DISCHARGE PIPE	FC20	1
2	スライディングガイド SLIDING GUIDE	FCD45	1
3	相 フ ラ ン ジ COMPANION FLANGE	FC20	1
4	パイプサポーター PIPE SUPPORTER	FCD45	1
5	基 礎 ボ ル ト ANCHOR BOLT	SS41	4
6	バ ラ ン ス チ ェ ー ン BALANCE CHAIN	SS41	1
7	吊 リ チ ェ ー ン HANGING CHAIN	SS41	6m
8	ガ イ ド パ イ プ GUIDE PIPE	SGPW	2



KOA-C型自動式

KOT-C型自動交互並列運転

FLANGE SIZE  
フランジ寸法FLANGE SIZE  
フランジ寸法表

呼称径 SIZE φ d	φ e	φ f	n - φ h
50	120	155	4 - φ 15
65	140	175	4 - φ 15
80	150	185	8 - φ 15

型 式 MODEL	口径 SIZE	出力 kW OUT PUT	ポン プ 寸 法 PUMP MEASURE								着 脱 装 置 寸 法 FIXTURE										運 転 水 位 WATER LEVEL			吊上重量
	φ d		A	C	D	E	F	G	W	H	I	K	L	M	N	O	P	R	U	WL3	WL4	WL5	WEIGHT kg	
50KOA(T)－6.75－C	50	0.75	535	238	75	348	84	232	410	20	275	160	130	51	115	170	PS1	280	25A	1330	1430	1730	40	
50KOA(T)－61.5－C	50	1.5	586	275	75	399	84	252	448	20	275	160	130	51	115	170	PS1	280	25A	1380	1480	1780	49	
65KOA(T)－61.5－C	65	1.5	596	282	85	404	88	263	471	25	280	200	170	53	125	195	PS1 1/4	290	32A	1390	1490	1790	52	
80KOA(T)－61.5－C	80	1.5	599	294	85	420	88	273	486	25	280	200	170	53	125	195	PS1 1/4	290	32A	1390	1490	1790	55	

- ※ 1. KOT 型の場合の運転水位は、WL1 < WL2 < WL3 < WL4 < WL5 となる様に設定し、各フロートの水位差を 50mm 以上に取って下さい。
2. 概算重量は、ポンプ 1 台あたりの重量です。
3. フランジ寸法は JIS10kgf/cm<sup>2</sup> 薄形に準じています。

付 属 品 ACCESSORIES	
ケーブル 10m CABLE	
着脱装置 (1~7) FIXTURE	