

自吸式渦巻ポンプ

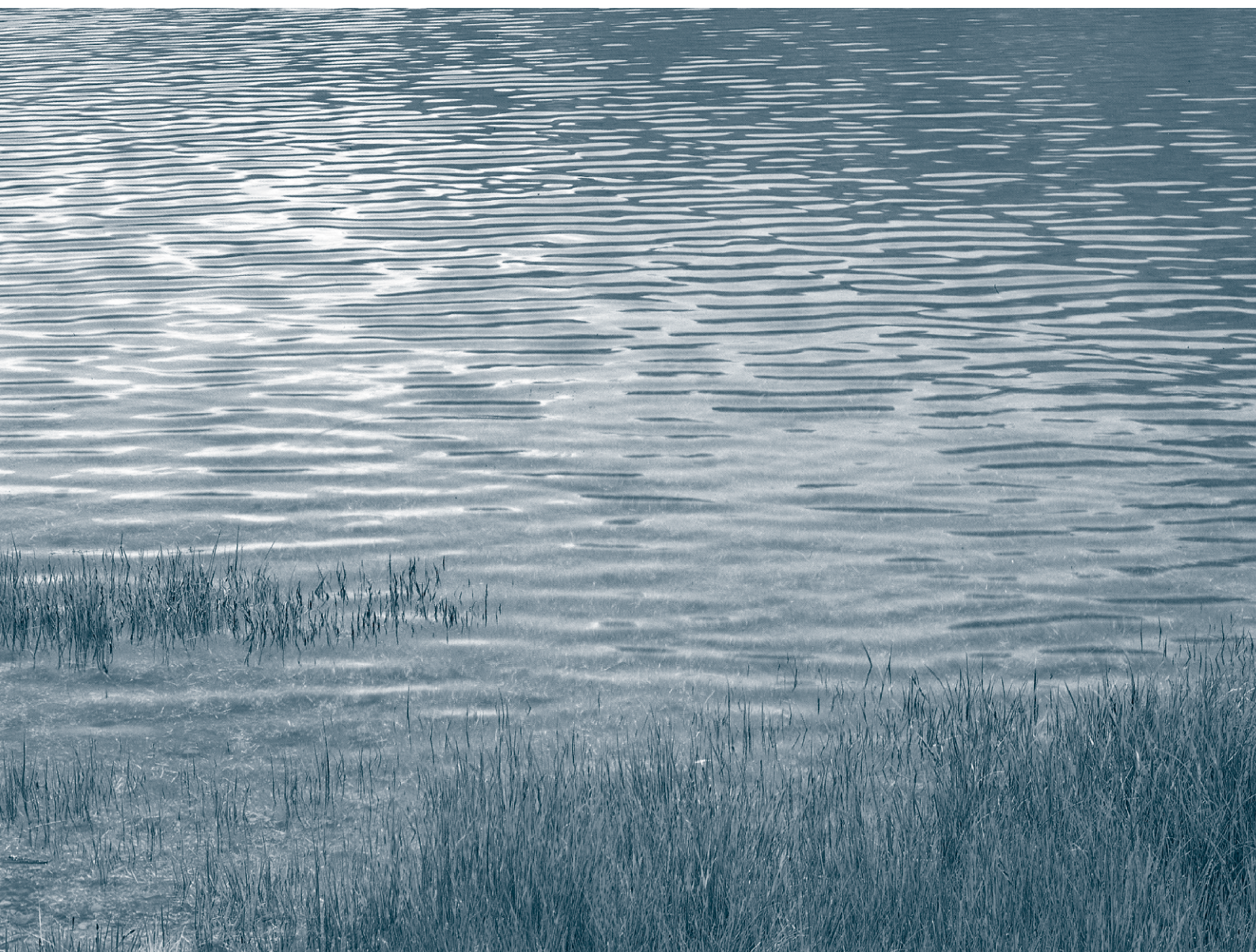
# SP3/SP

# TERAL



Triple eシリーズ

60Hz



テラル株式会社



■用途

- 一般給排水用
- 土木工事用、農事用
- その他用途
- 工業用水の送配水用
- 食品・化学・鉱山の揚排水用

■特長

- ①トップランナー効率（IE3 相当）電動機を搭載した省エネポンプです。（単相及び三相・0.4kW 以下の機種は除く）
- ②セミオープン羽根の採用により、少々 の異物を含む汚水の排水に最適です。
- ③優れた自吸性能で、一度呼水を行うと都度の呼水は不要のため、取扱い易いです。

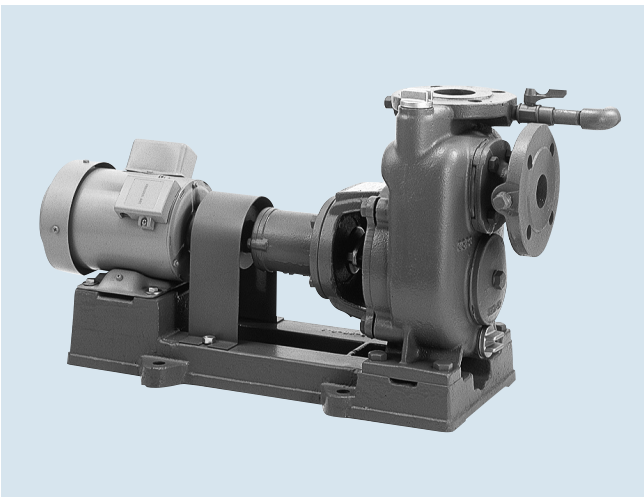
■型式説明

SPM3 - 40 - 6 . 75 - e

- ①機種 SPL3、SPL：低揚程  
SPM3：中揚程  
SPH3：高揚程
- ②吸込・吐出口径（40mm）
- ③S：単相  
無：三相
- ④周波数\* 5：50Hz  
6：60Hz
- ⑤出力\*
- ⑥無：標準効率（IE1 相当）  
e：トップランナー効率（IE3 相当）電動機搭載品  
※単相は表示なしになります。

■標準仕様

揚 液	液 質	清水・汚水
	液 温	0~40℃
吸込全揚程 (20℃の場合)		-5m…SPL3-32、40 -7m…SPL3-50・SPM3-40・50 SPH3-40・50 -6m…SPL3-65 以上
構 造	羽根車	セミオープン
	軸 封	グランドパッキン
	軸 受	密封玉軸受
材 質	羽根車	FC200
	主 軸	SUS403
	ケーシング	FC200
電動機	効 率	標準効率(IE1 相当)…単相、三相・0.4kW 以下 トップランナー効率(IE3 相当)…三相・0.75kW 以上
	起動方式	直入起動
	種 別	開放保護形…単相 全閉外扇屋外形…三相 0.75kW 以下 全閉外扇屋内形…三相 1.5kW 以上
	電 源	単相・100V…0.2~0.4kW 三相・200/220V…0.2~11kW
	同期回転速度	1800min <sup>-1</sup>
	フランジ規格	JIS10K 薄形
塗装色		7.5BG5/1.5



※写真と実際の機器は塗装色等一部異なる場合がありますのでご了承ください。

■標準付属品

電動機	1
共通ベース	1
相フランジ（ボルト・ナット・パッキン付）	2 組
ストレーナ	1
カップリング	1 組
カップリングカバー	1
呼水栓	1
ドレン栓	1

■特殊仕様

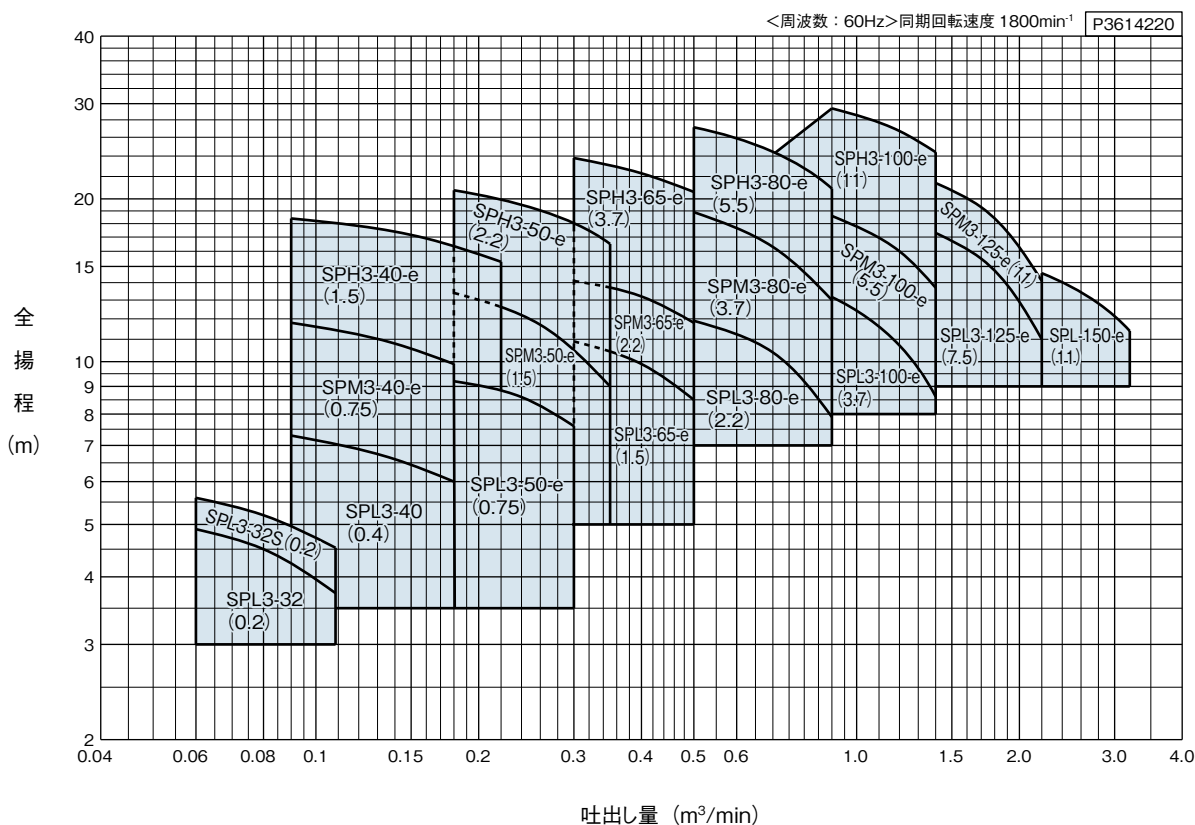
構造	軸封	メカニカルシール（SiC ~カーボン、SiC ~ SiC）
	その他	ドレン抜き（グランド下） 密閉形カップリングカバー・共通ベースなし
材質	主軸	SUS304
電動機	種別	全閉外扇屋外形（1.5kW 以上）
	電源	電圧変更
塗装		外面指定色・耐塩害塗装・重耐塩害塗装 下水道事業団仕様

※特殊仕様変更の場合、外形図等が標準図より変わる場合がありますのでご注意ください。

■特別付属品

仕切弁・逆止弁・圧力計・連成計・真空計・制御盤
-------------------------

■選定図



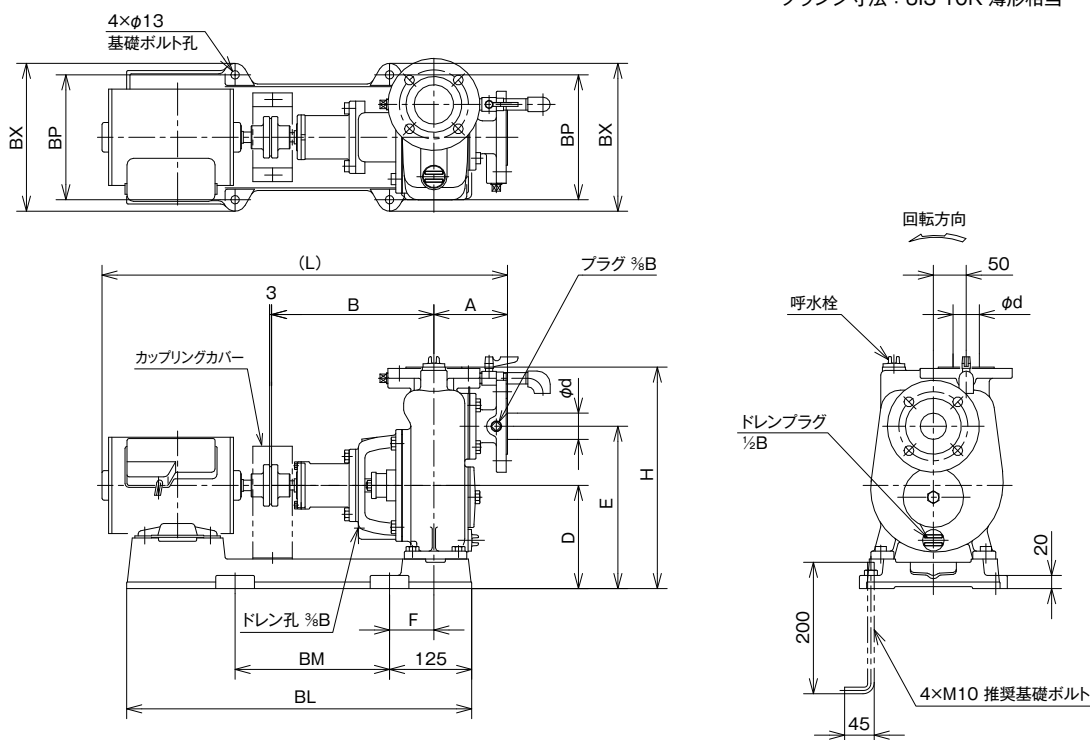
■仕様表

相	呼称径 mm	型 式	出 力 kW	仕 様	
				吐出し量 m <sup>3</sup> /min	全揚程 m
単相	32	SPL3-32S	0.2	0.08	5.2
	40	SPL3-40S	0.4	0.14	6.6
三相	32	SPL3-32-6.2	0.2	0.08	4.5
	40	SPL3-40-6.4	0.4	0.14	6.6
		SPM3-40-6.75-e	0.75	0.14	10.8
		SPH3-40-61.5-e	1.5	0.16	16.9
	50	SPL3-50-6.75-e	0.75	0.24	8.6
		SPM3-50-61.5-e	1.5	0.26	11.7
		SPH3-50-62.2-e	2.2	0.26	19
	65	SPL3-65-61.5-e	1.5	0.4	9.9
		SPM3-65-62.2-e	2.2	0.4	13.2
		SPH3-65-63.7-e	3.7	0.4	22.3
	80	SPL3-80-62.2-e	2.2	0.7	10.4
		SPM3-80-63.7-e	3.7	0.7	16.3
		SPH3-80-65.5-e	5.5	0.7	24.4
	100	SPL3-100-63.7-e	3.7	1.2	10.7
		SPM3-100-65.5-e	5.5	1.2	16
		SPH3-100-611-e	11	1.2	26.7
	125	SPL3-125-67.5-e	7.5	1.7	15.5
		SPM3-125-611-e	11	1.7	19.3
	150	SPL-150-611-e	11	2.8	12.8

## ■外形寸法図

### ●単相

フランジ寸法：JIS 10K 薄形相当



注) 全長寸法、概算質量及び端子箱位置は、電動機メーカーにより異なります。  
カップリングカバーは標準付属品です。

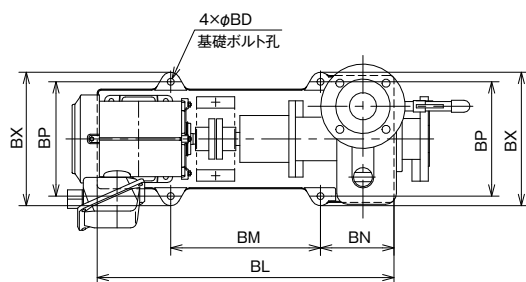
## ■寸法表

(単位：mm)

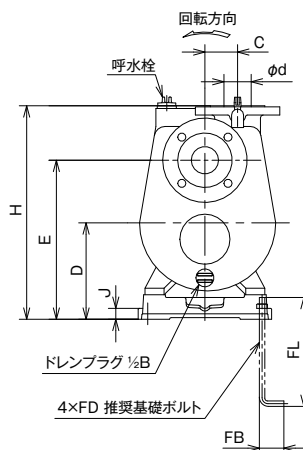
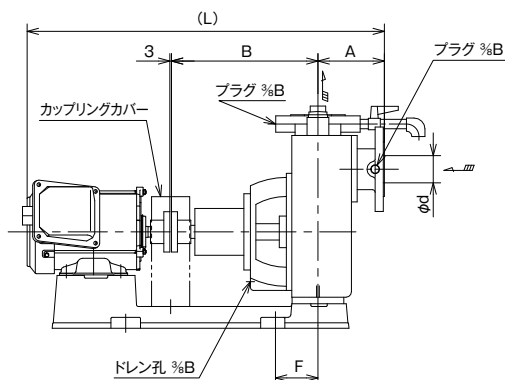
呼称径 d	型 式	出力 kW	ポンプ・電動機							共通ベース				概算質量 kg
			A	B	D	E	F	H	L	BL	BM	BP	BX	
32	SPL3-32S	0.2	115	239	145	230	69	315	569	480	215	175	210	38
40	SPL3-40S	0.4	112	247	157	247	68	337	617	525	235	190	225	46

## ■外形寸法図

●三相



フランジ寸法：JIS 10K 薄形相当



注) 全長寸法、概算質量及び端子箱位置は、電動機メーカーにより異なることがあります。  
カップリングカバーは標準付属品です。

## ■寸法表

(単位：mm)

呼称径 d	型 式	出力 kW	ポンプ・電動機							
			A	B	C	D	E	F	H	L
32	SPL3-32-6.2	0.2	115	239	50	145	230	66	315	574
	SPL3-40-6.4	0.4	112	247	50	157	247	68	337	605
40	SPM3-40-6.75-e	0.75	112	269	50	177	277	78	372	646
	SPH3-40-61.5-e	1.5	112	261	50	177	287	80	382	688
50	SPL3-50-6.75-e	0.75	122	269	60	177	292	78	392	656
	SPM3-50-61.5-e	1.5	122	261	60	177	292	80	392	698
	SPH3-50-62.2-e	2.2	122	261	60	205	320	78	420	752
65	SPL3-65-61.5-e	1.5	139	261	60	177	292	80	412	715
	SPM3-65-62.2-e	2.2	139	261	60	205	335	78	455	769
	SPH3-65-63.7-e	3.7	142	300	60	240	380	93	500	839
80	SPL3-80-62.2-e	2.2	160	261	60	205	345	78	475	791
	SPM3-80-63.7-e	3.7	160	300	60	240	375	93	505	845
	SPH3-80-65.5-e	5.5	158	300	60	240	365	93	495	912
100	SPL3-100-63.7-e	3.7	209	312	50	240	375	105	535	906
	SPM3-100-65.5-e	5.5	209	312	50	240	375	105	535	975
	SPH3-100-611-e	11	208	350	50	295	450	120	620	1137
125	SPL3-125-67.5-e	7.5	223	365	60	295	465	124	655	1080
	SPM3-125-611-e	11	223	365	60	295	465	135	655	1166

型 式	共通ベース							基礎ボルト			概算質量 kg
	J	BD	BL	BM	BN	BP	BX	FB	FD	FL	
SPL3-32-6.2	20	13	465	215	125	175	210	45	M10	200	39
SPL3-40-6.4	20	13	495	245	125	190	225	45	M10	200	45
SPM3-40-6.75-e	20	13	545	275	135	210	245	45	M10	200	54
SPH3-40-61.5-e	20	13	590	320	135	220	255	45	M10	200	66
SPL3-50-6.75-e	20	13	545	275	135	210	245	45	M10	200	55
SPM3-50-61.5-e	20	13	590	320	135	220	255	45	M10	200	67
SPH3-50-62.2-e	20	13	615	345	135	245	280	45	M10	200	80
SPL3-65-61.5-e	20	13	590	320	135	220	255	45	M10	200	71
SPM3-65-62.2-e	20	13	615	345	135	245	280	45	M10	200	82
SPH3-65-63.7-e	30	15	695	335	180	280	325	55	M12	250	113
SPL3-80-62.2-e	20	13	615	345	135	245	280	45	M10	200	85
SPM3-80-63.7-e	30	15	695	335	180	280	325	55	M12	250	118
SPH3-80-65.5-e	30	15	730	370	180	305	350	55	M12	250	134
SPL3-100-63.7-e	30	15	695	335	180	280	325	55	M12	250	132
SPM3-100-65.5-e	30	15	730	370	180	305	350	55	M12	250	149
SPH3-100-611-e	40	20	930	470	230	380	435	70	M16	315	257
SPL3-125-67.5-e	40	20	850	410	220	330	385	70	M16	315	213
SPM3-125-611-e	40	20	930	470	230	380	435	70	M16	315	389

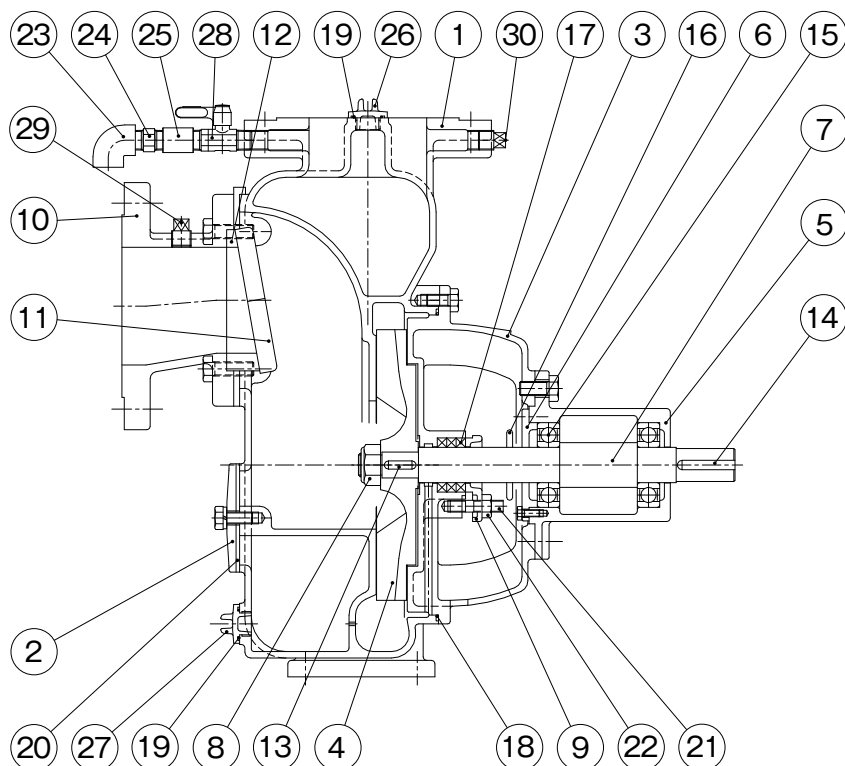
※SP3 型(全閉外扇形 IE1 効率電動機搭載品)と取り合い寸法は同一です。また、電動機枠番号も同じですので、トップランナー効率(IE3 相当)電動機への交換は可能です。但し、次の点についてご注意ください。

電動機の特性上回転数が上がります。これにより、定格電流値を超える可能性がありますので、流量を調整いただき定格電流値を超えない範囲でご使用ください。



## 内部構造図例

●口径65mm、口径80mm、SPH3-40-61.5-e、SPM3-50-61.5-e、  
SPH3-50-62.2-e、SPL3-100-63.7-e、SPM3-100-65.5-e

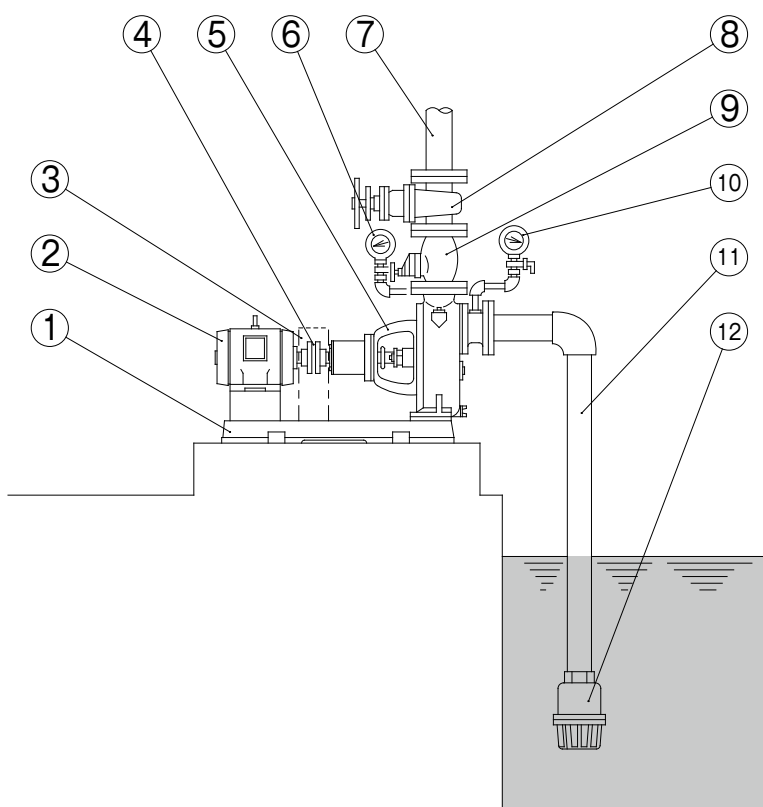


## 部品表

符号	部 品 名	数量	材 質
1	ケーシング	1	FC200
2	点検カバー	1	FC200
3	ケーシングカバー	1	FC200
4	羽根車	1	FC200
5	軸受ケース	1	FC200
6	軸受カバー	1	FC200
7	主軸	1	SUS304
8	羽根車ナット	1	SUS304
9	パッキン押え	1	CAC202
10	吸込口	1	FC200
11	フラップ弁	1	NBR+SS400
12	フラップ弁弁座	1	-
13	キー	1	SUS304
14	キー	1	S45C
15	ボールベアリング	2	SUJ2
16	水切りつば	1	CR
17	グランドパッキン	3	-
18	Oリング	1	NBR
19	Oリング	2	NBR
20	シートパッキン	1	NBR
21	植込ボルト	2	SUS304
22	六角ナット	2	SUS304
23	エルボ	1	FCMB
24	六角ニップル	1	FCMB
25	ねじ込みソケット	1	SGP
26	呼水栓	1	C3771B
27	排水栓	1	C3771B
28	排気弁	1	C3771BD
29	プラグ	1	SWCH
30	プラグ	1	SWCH

注1) 表中の材質表記は、相当品となります。  
注2) 構造等は予告なく変更することがあります。

## 自吸式ポンプ据付図例



## 部品表

番号	名 称
1	共通ベース
2	電動機
3	カップリングカバー
4	カップリング
5	ポンプ
6	圧力計
7	吐出管
8	仕切弁
9	逆止弁
10	連成計
11	吸い上げ管
12	ストレーナ



テラル株式会社  
www.teral.net

本 社	広島県福山市御幸町森脇230	〒720-0003	TEL.084-955-1111	FAX.084-955-5777	名古屋環境システム課	名古屋市中区伊勢山1-1-19(名古屋急送ビル 6F)	〒460-0026	TEL.052-339-0875	FAX.052-339-0895
東 北 支 店					名古屋システム課	名古屋市中区伊勢山1-1-19(名古屋急送ビル 6F)	〒460-0026	TEL.052-339-0891	FAX.052-339-0895
仙 台 営 業 所	仙台市宮城野区銀杏町39-25	〒983-0047	TEL.022-232-0115	FAX.022-238-9248	ソリューション技術名古屋G	名古屋市中区伊勢山1-1-19(名古屋急送ビル 6F)	〒460-0026	TEL.052-380-7544	FAX.052-339-0895
札 幌 営 業 所	札幌市中央区北11条西23丁目1-3	〒060-0011	TEL.011-644-2501	FAX.011-631-8998	アクアシステム中部営業所	名古屋市中区伊勢山1-1-19(名古屋急送ビル 6F)	〒460-0026	TEL.052-332-6510	FAX.052-332-6513
北 東 北 営 業 所	盛岡市津志田南2丁目12-27	〒020-0839	TEL.019-601-8818	FAX.019-601-8819	静 岡 営 業 所	静岡市駿河区豊田3丁目2-15	〒422-8027	TEL.054-285-3201	FAX.054-284-1831
郡 山 営 業 所	郡山市島1丁目13-9	〒963-8034	TEL.024-922-5122	FAX.024-922-4226	沼 津 営 業 所	沼津市若葉町3-10	〒410-0059	TEL.055-923-1377	FAX.055-923-3449
北 関 東 支 店					浜 松 営 業 所	浜松市東区丸塚町132-1	〒435-0046	TEL.053-463-1701	FAX.053-464-1818
大 宮 営 業 所	さいたま市見沼区大和田町2-1018-2	〒337-0053	TEL.048-681-7822	FAX.048-681-7082	岐 阜 営 業 所	岐阜市六条南3丁目7-11	〒500-8358	TEL.058-271-6651	FAX.058-274-7379
新 潟 営 業 所	新潟市中央区山二ツ5丁目6-21	〒950-0922	TEL.025-287-5032	FAX.025-287-3719	大 阪 支 店				
長 岡 営 業 所	長岡市富岡3丁目1-21	〒940-2021	TEL.0258-29-1725	FAX.0258-29-2369	大 阪 第 1 営 業 所	大阪市西区堀本町1丁目11-7(信濃橋三井ビル3F)	〒550-0004	TEL.06-4803-8805	FAX.06-4803-8823
水 戸 営 業 所	水戸市白梅4丁目2-16	〒310-0804	TEL.029-224-8904	FAX.029-231-4044	大 阪 第 2 営 業 所	大阪市西区堀本町1丁目11-7(信濃橋三井ビル3F)	〒550-0004	TEL.06-4803-8806	FAX.06-4803-8824
土 浦 営 業 所	牛久市ひたち野西4丁目22-3 オーシャン・ドロー フロアC	〒300-1206	TEL.029-870-2760	FAX.029-870-2761	近畿アクアシステム課	大阪市西区堀本町1丁目11-7(信濃橋三井ビル3F)	〒550-0004	TEL.06-4803-8807	FAX.06-4803-8829
宇 都 宮 営 業 所	宇都宮市鶴田町3333番地18	〒320-0851	TEL.028-346-3400	FAX.028-346-9432	大阪開発グループ	大阪市西区堀本町1丁目11-7(信濃橋三井ビル3F)	〒550-0004	TEL.06-4803-8819	FAX.06-4803-8835
前 橋 営 業 所	前橋市元総社町84-3	〒371-0846	TEL.027-253-0262	FAX.027-253-0278	大阪環境システム課	大阪市西区堀本町1丁目11-7(信濃橋三井ビル3F)	〒550-0004	TEL.06-4803-8808	FAX.06-4803-8825
長 野 営 業 所	長野市大字南堀401番地の1 豊和ビル三	〒381-0016	TEL.026-243-2860	FAX.026-243-2861	大阪施設管理課	大阪市西区堀本町1丁目11-7(信濃橋三井ビル3F)	〒550-0004	TEL.06-4803-8814	FAX.06-4803-8828
東 京 支 店					大阪産業システム課	大阪市西区堀本町1丁目11-7(信濃橋三井ビル3F)	〒550-0004	TEL.06-4803-8809	FAX.06-4803-8826
城 東 営 業 所	東京都文京区後楽2丁目3-27 テラル後楽ビル	〒112-0004	TEL.03-3818-7769	FAX.03-3818-6763	ソリューション技術大阪G	堺市北区百舌島南町3丁目47-1(グレース中百舌島トキワ2A号室)	〒591-8032	TEL.072-253-4391	FAX.072-253-6966
城西第1・第2営業所	東京都文京区後楽2丁目3-27 テラル後楽ビル	〒112-0004	TEL.03-3818-6752	FAX.03-3818-6763	滋 賀 営 業 所	守山市守山2丁目16-38-103	〒524-0022	TEL.077-583-3666	FAX.077-583-3685
アクアシステム関東営業所	東京都文京区後楽2丁目3-27 テラル後楽ビル	〒112-0004	TEL.03-5684-0238	FAX.03-5684-0218	京 都 営 業 所	京都市伏見区竹田中川原町359番地(TMKビル 1F)	〒612-8412	TEL.075-647-1550	FAX.075-647-1537
東京開発グループ	東京都文京区後楽2丁目3-27 テラル後楽ビル	〒112-0004	TEL.03-3818-6846	FAX.03-3818-6763	神 戸 営 業 所	神戸市中央区多聞通2丁目4-4(ブックローン神戸ビル 7F)	〒650-0015	TEL.078-382-1991	FAX.078-382-1993
立 川 営 業 所	立川市幸町3丁目32-9	〒190-0002	TEL.042-536-2714	FAX.042-538-7080	姫 路 営 業 所	姫路市飾磨区三宅1-192番地 305号	〒672-8048	TEL.079-281-5511	FAX.079-281-1487
千 葉 営 業 所	千葉市中央区今井町1493-4	〒260-0815	TEL.043-264-5252	FAX.043-226-7353	中 国 支 店				
横 浜 営 業 所	横浜市神奈川区新横浜1丁目1-25(テクノウェブ100 10F)	〒221-0031	TEL.045-450-5351	FAX.045-450-5352	広 島 営 業 所	広島市西区三篠町3-12-21(第2ベルビィ三篠 1F)	〒733-0003	TEL.082-537-0660	FAX.082-537-0678
東 京 支 社					福 山 営 業 所	福山市御幸町森脇337-2	〒720-0003	TEL.084-961-0222	FAX.084-961-0211
営 業 企 画 室	東京都文京区後楽2丁目3-27 テラル後楽ビル	〒112-0004	TEL.03-3818-7700	FAX.03-3818-6790	米 子 営 業 所	米子市上福原5丁目1-50	〒683-0004	TEL.0859-32-2970	FAX.0859-32-2971
東京産業システム1課	東京都文京区後楽2丁目3-27 テラル後楽ビル	〒112-0004	TEL.03-3818-8101	FAX.03-3818-6798	岡 山 営 業 所	岡山市北区上中野2丁目24-14	〒700-0972	TEL.086-241-4221	FAX.086-241-4230
東京産業システム2課	東京都文京区後楽2丁目3-27 テラル後楽ビル	〒112-0004	TEL.03-5805-1311	FAX.03-3818-6798	四 国 支 店				
東京環境システム1課	東京都文京区後楽2丁目3-27 テラル後楽ビル	〒112-0004	TEL.03-3818-7800	FAX.03-3818-5031	高 松 営 業 所	高松市東ハセ町4-5	〒761-8054	TEL.087-867-4040	FAX.087-867-4042
東京環境システム2課	東京都文京区後楽2丁目3-27 テラル後楽ビル	〒112-0004	TEL.03-3818-7766	FAX.03-3818-5031	松 山 営 業 所	松山市朝生田町2丁目1-33	〒790-0952	TEL.089-935-4335	FAX.089-935-4331
東京環境システム3課	東京都文京区後楽2丁目3-27 テラル後楽ビル	〒112-0004	TEL.03-3818-7800	FAX.03-3818-5031	九 州 支 店				
東京施工管理1課2課	東京都文京区後楽2丁目3-27 テラル後楽ビル	〒112-0004	TEL.03-3818-7764	FAX.03-3818-6437	福岡第1・第2営業所	福岡市博多区山王1丁目6-3	〒812-0015	TEL.092-474-7161	FAX.092-474-7167
市 場 開 発 課	東京都文京区後楽2丁目3-27 テラル後楽ビル	〒112-0004	TEL.03-3818-6846	FAX.03-3818-5031	北 九 州 営 業 所	北九州市小倉北区中井5丁目11-13	〒803-0836	TEL.093-571-5731	FAX.093-591-0192
ソリューション技術1課	東京都文京区後楽2丁目3-27 テラル後楽ビル	〒112-0004	TEL.03-3818-7133	FAX.03-3818-5031	久 留 米 営 業 所	久留米市山川1丁目4-24	〒839-0814	TEL.0942-88-5825	FAX.0942-88-5823
ソリューション技術2課	東京都文京区後楽2丁目3-27 テラル後楽ビル	〒112-0004	TEL.03-3818-7133	FAX.03-3818-5031	大 分 営 業 所	大分市仲西町1丁目10-15	〒870-0135	TEL.097-551-1857	FAX.097-552-0589
ソリューション技術3課	東京都文京区後楽2丁目3-27 テラル後楽ビル	〒112-0004	TEL.03-3818-7133	FAX.03-3818-5031	熊 本 営 業 所	熊本市東区上南郷2丁目7番12号	〒861-8010	TEL.096-380-8388	FAX.096-380-1795
北 陸 支 店					熊 本 支 店	長崎市大橋町7-5(横山ビル 1F)	〒852-8134	TEL.095-848-2221	FAX.095-848-5137
金 沢 営 業 所	金沢市松島2丁目18	〒920-0364	TEL.076-240-0350	FAX.076-240-0357	宮 崎 営 業 所	宮崎市大字芳士870	〒880-0123	TEL.0985-39-1577	FAX.0985-39-1089
富 山 営 業 所	富山市田中町2丁目10-24	〒930-0985	TEL.076-433-2151	FAX.076-432-8234	鹿 児 島 営 業 所	鹿児島市荒田2丁目59-11	〒890-0054	TEL.099-253-4321	FAX.099-253-4325
福 井 営 業 所	福井市問屋町3丁目501番地(ウィングハ田101号)	〒918-8231	TEL.0776-28-5361	FAX.0776-28-5362	沖 縄 営 業 所	那覇市豊川2-1-5	〒900-0025	TEL.098-851-9591	FAX.098-851-9593
中 部 支 店					●駐在所 徳島、高知、山口				
名 古 屋 営 業 所	名古屋市中区伊勢山1-1-19(名古屋急送ビル 6F)	〒460-0026	TEL.052-339-0871	FAX.052-339-0895					

技術の相談窓口

テラル株式会社 テラル技術相談センター TEL:フリーダイヤル 0120-665720  
受付時間:平日9時～12時、13時～17時(土、日、祝日並びに弊社規定の休日は除く)



安全に関する  
ご注意

- ご使用前に「取扱説明書」をよくお読みのうえ、正しくお使いください。
- 電気工事はお買い上げの販売店または専門業者にご相談ください。  
配線などの据付け工事に不備があると感電や火災の原因になることがあります。
- 決められた製品仕様以外でのご使用はしないでください。感電・火災・故障の原因になります。

本カタログの内容についての問い合わせは、お近くの販売店、もしくは当社におたずねください。  
本カタログの記載内容は、2022年11月現在のものです。なお、製品改良等のため、お断り無しに仕様を変更することがありますのでご了承ください。